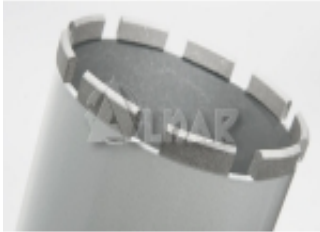


Link do produktu: <https://alnar.pl/rem-s-universalna-koronka-diametowa-typ-ls-42-x-420-mm-181415-p-7192.html>



REMS UNIWERSALNA KORONKA DIAMENTOWA TYP LS 42 x 420 mm - 181415

Cena brutto	961,00 zł
Cena netto	781,30 zł
Dostępność	Na zamówienie
Numer katalogowy	181415
Producent	REMS

Opis produktu

REMS 42mm UNIWERSALNA KORONKA DIAMENTOWA TYP LS

Uniwersalna koronka diamentowa spawana laserowo do zastosowania w wielu materiałach. Spawane laserowo na pełnoautomatycznych urządzeniach spawalniczych w celu jednakowo wysokiej jakości połączeń spawanych. Odporne na wysoką temperaturę - nawet przy skrajnym obciążeniu termicznym nie występuje odlutowanie segmentów z powodu przegrzania.

Opis:

- Uniwersalne zastosowanie do wiercenia na sucho lub mokro, z ręki lub przy pomocy stojaka
- Ujednolicone złącze gwintowane wewnątrz UNC 1i1/4".
- Głębokość wiercenia 420 mm.
- Segmenty diamentowe z klinową częścią skrawającą ("kształt daszkowy") zapewniają szybkie, lekkie i spokojne nawiercanie.
- Specjalnie skonstruowane, wysokiej jakości segmenty diamentowe z wysoką zawartością diamentu i specjalnym spoiwem w celu osiągnięcia wysokiej wydajności wiercenia i szczególnie długiej żywotności.
- Idealne do uniwersalnych zastosowań w żelbetonie i murze.
- Napęd przez wszystkie maszyny napędowe REMS Picus i odpowiednie napędy innych producentów za złączem gwintowanym UNC 1i1/4 zewnętrznym

Dane techniczne:

- Średnica: 42 mm
- Ilość segmentów tnących: 4
- Głębokość wiercenia: 420 mm

Nr.kat. 181415

Oznaczenie producenta: UDKB-LS 42 x 420 x UNC 1i1/4