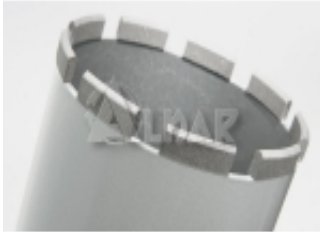


Link do produktu: <https://alnar.pl/rem-s-universalna-koronka-diametowa-typ-ls-52-x-420-mm-181420-p-7193.html>



## REMS UNIWERSALNA KORONKA DIAMENTOWA TYP LS 52 x 420 mm - 181420

Cena brutto **1 023,00 zł**

Cena netto **831,71 zł**

Dostępność **Na zamówienie**

Numer katalogowy **181420**

Producent **REMS**

### Opis produktu

#### REMS 52mm UNIWERSALNA KORONKA DIAMENTOWA TYP LS

*Uniwersalna koronka diamentowa spawana laserowo do zastosowania w wielu materiałach*

Spawane laserowo na pełnoautomatycznych urządzeniach spawalniczych w celu jednakowo wysokiej jakości połączeń spawanych. Odporne na wysoką temperaturę - nawet przy skrajnym obciążeniu termicznym nie występuje odlutowanie segmentów z powodu przegrzania.

#### Opis:

- Uniwersalne zastosowanie do wiercenia na sucho lub mokro, z ręki lub przy pomocy stojaka
- Ujednolicone złącze gwintowane wewnętrznie UNC 1i1/4".
- Głębokość wiercenia 420 mm.
- Segmenty diamentowe z klinową częścią skrawającą ("kształt daszkowy") zapewniają szybkie, lekkie i spokojne nawiercanie.
- Specjalnie skonstruowane, wysokiej jakości segmenty diamentowe z wysoką zawartością diamentu i specjalnym spoiwem w celu osiągnięcia wysokiej wydajności wiercenia i szczególnie długiej żywotności.
- Idealne do uniwersalnych zastosowań w żelbetonie i murze.
- Napęd przez wszystkie maszyny napędowe REMS Picus i odpowiednie napędy innych producentów za złączem gwintowanym UNC 1i1/4 zewnętrznym

#### Dane techniczne:

- Średnica: 52 mm
- Ilość segmentów tnących: 5
- Głębokość wiercenia: 420 mm

**Nr.kat.** 181420

**Oznaczenie producenta:** UDKB-LS 52 x 420 x UNC 1i1/4